

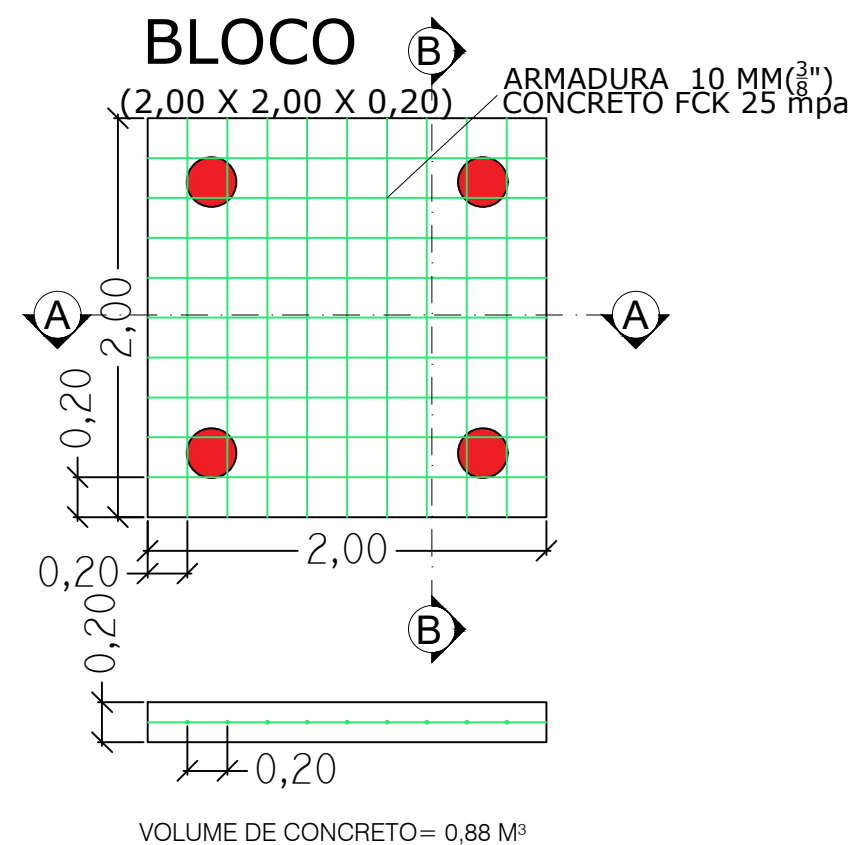
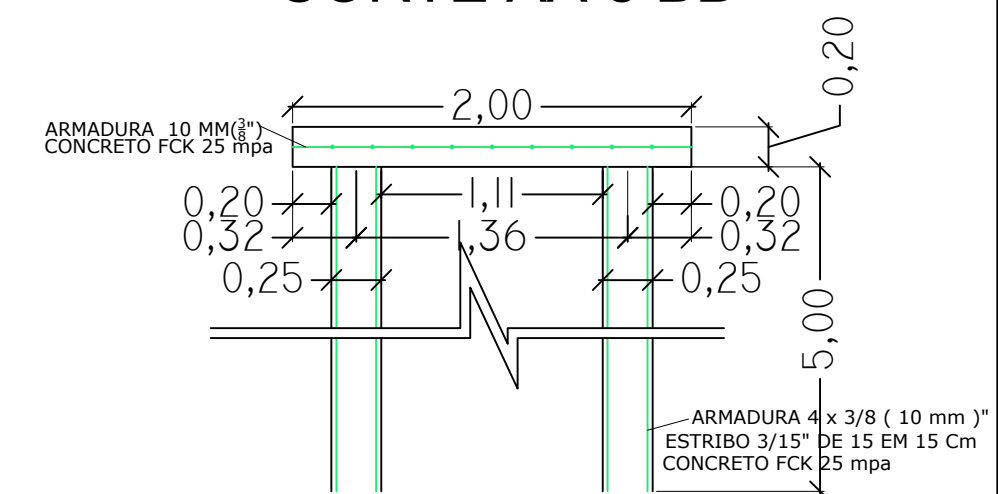
### RESUMO DO AÇO - BROCAS

AÇO	DIAM	PESO+10% (kg)
CA50	10.0	54,30
CA60	5.0	08,06
PESO TOTAL		
CA50	54,30	
CA60	08,06	

Vol. concreto total =1,08 m³

fck = 250.00 kgf/cm²

### CORTE AA e BB



### RESUMO DO AÇO - BLOCO

AÇO	DIAM	PESO+10% (kg)
CA50	10.0	27,15
CA60	5.0	5,43 (amarracão)
PESO TOTAL		
CA50	16,59	
CA60	05,43	

Vol. concreto total =0,88 m³

fck = 250.00 kgf/cm²

### OBSERVAÇÕES:

FCK=200 Kg/cm² para fundação.

FCK=250,0 Kg/cm² para a estrutura.

Recobrimento de pilares = 2,5 cm.

Recobrimento de vigas = 2,5 cm.

Recobrimento de vigas baldrame = 2,5 cm.

Capeamento de laje pré-moldada = 5,0 cm (Mínimo)

Slump 6 ± 1 cm.

Os fundos de vigas baldrame deverá ser, agulado e posteriormente apiolados, com soquetes de 20,0 Kg.

Sobrecarga das Lajes de Piso = 250 Kg/m²

Sobrecarga das Lajes de Forro = 100 Kg/m²

PROJETO		
Assunto: Projeto estrutural - Base caixa d'água		
Local: Av. Natal Pastrez, 55 - Jardim Acapulco Guaraci - SP, 15420-000		
Proprietário(s): Câmara Municipal de Guaraci		
Data: MARÇO / 2023	Escala: 1/100	Folha: 02 / 02

